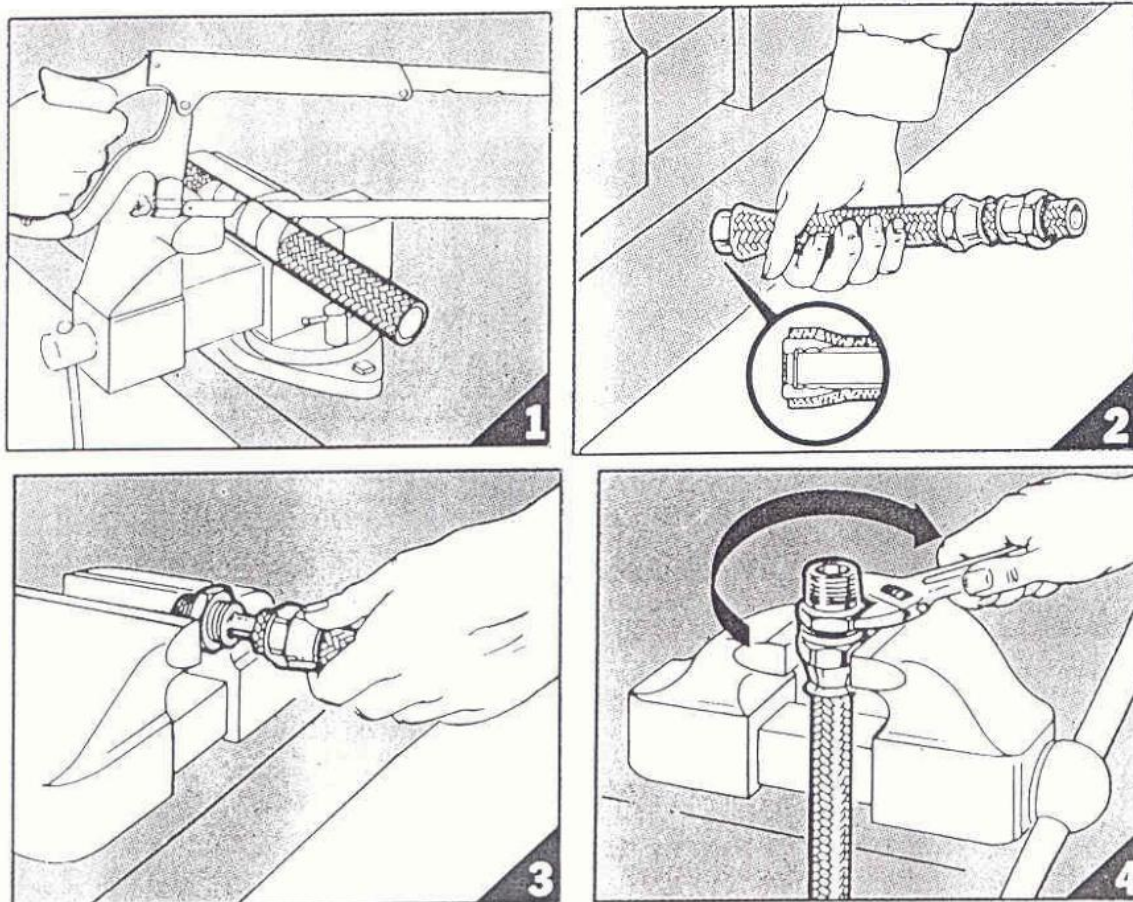


Montáž koncovek na brzdovou hadici

UPOZORNĚNÍ !!!

Tuto montáž doporučujeme provádět pouze velmi zkušeným a zručným mechanikům – takto smontovaná brzdová hadice s koncovkami není schválena pro provoz na pozemních komunikacích a slouží výhradně pro sportovní účely – za provedení a výsledek této montáže neneseme žádnou zodpovědnost. Pro bezpečný provoz doporučujeme proto volit hadici se zalisovanou převlečnou maticí z řady Global System, která je homologována a pouze se sešroubuje s koncovkou a zalepí montážní pastou Loctite 243!



1. Ustříhnete brzdovou hadici na požadovanou délku, pak převlékněte převlečnou matici.
2. Nasuňte kroužek tak, aby se kužel kroužku dostal mezi vnitřní teflonovou hadičku a opletení.
3. Upevněte koncovku do svěráku a zasuňte na něj teflonovou hadici s kroužkem.
4. Převlečnou matici utáhněte na koncovce momentem 20 N.m.

MOTO S&P
s.r.o.

Na Dražkách 173, 266 01 Beroun

Tel.: 311 685 131, GSM brána: 724 869 740, Fax: 311 685 304

E-mail: info@motosp.cz

Internet: www.motosp.cz